

啟動 新閱讀美學 Ⅱ


— 特色圖書館

READ MORE





總館



臺中市立圖書館於民國105年3月1日正式成立，下設8個課室及44個分館，初期進駐原北屯區四張犁圖書館，更名定位為市立圖書館總館，統籌全市各圖書分館業務，架構大臺中閱讀藍圖，積極朝向「推動城市閱讀」、「充實圖書館藏」及「空間改造」、「新館興建」四大目標努力，為圖書館在城市中所扮演的角色制定提出更具前瞻性之想法與願景，全力提供優質閱讀服務。

館內各區以分齡分眾概念規劃，挑高「智慧樹」書牆，結合空間通透性設計，打造舒適的閱讀氛圍，完整呈現「公園圖書館」特質。

服務特色

- 設置「棒球書區」提供最新棒球書籍與資訊。
- 設置「閱讀解憂書房」發揮圖書館情緒療癒功能。
- 結合閱讀與生活質感，打造分齡分眾閱讀空間。
- 工業風設計的簡約風格，大型方窗導入公園綠意風景。
- 閱覽空間：200席閱覽座位、資料檢索、討論室。



優質服務

◎圖書借閱服務

- ◆個人借閱證：每證可借圖書30冊(含期刊漫畫)，圖書借期30天，期刊及漫畫書借期14天；視聽資料5件，借期14天。可續借3次。
- ◆家庭借閱證：每證可借圖書60冊，圖書借期30天，期刊與漫畫書借期14天；視聽資料5件，借期14天。可續借3次。
- ◆團體借閱證：每證可借圖書500冊，圖書借期60天，期刊與漫畫書借期14天；視聽資料5件，借期14天。不可續借。

◎24小時還書箱服務

◎貼心閱讀空間、無障礙、樂齡服務

提供各項貼心設施，如哺(集)乳室、親子廁所、樂齡區、無障礙廁所等。

◎無線網路、手機無線充電服務

提供手機充電及平板電腦借用服務，全館iTaiwan無線網路無死角。

◎圖書通閱/預約服務

可利用線上館藏查詢系統，預約中市圖超過580萬冊圖書、視聽資料等，並提供跨館(含國資圖)還書服務。

◎自助借、還書，圖書除菌服務

首創全市圖書館均設置自助借還書機，並貼心準備圖書除菌機，借書免排隊，閱讀最方便。

◎中市首座「捷運自助借還書站」

以微型圖書館的方式，每日提供400本近年出版的新書供民眾自助選取和借閱。

◎Facebook / LINE / Instagram 社群服務

透過社群媒體發布最新訊息、閱讀活動、好書推薦、1對1諮詢，提供最完整便利的服務內容。



樓層簡介

- 一樓：兒童閱覽區與樂齡區，分別設置木質地板、閱讀沙發，提供親子舒適自在的閱讀環境。
- 二樓：閱覽區設有「棒球書區」提供時下最新棒球書籍，體驗閱讀結合棒球的新視界；109年起設置「閱讀解憂書房」，提供各年齡層適讀情緒療癒讀物。
- 三樓：青少年閱覽區，工業風設計的簡約風格，大型方窗導入公園綠意風景，光線明亮；特別設置21吋螢幕Apple iMac桌上型電腦，讓民眾體驗科技快感。
- 四樓：辦公區，結合藝文走廊定期舉辦藝文展覽，致力推廣圖書與藝術美學，更拉近與民眾距離。



地址：臺中市北屯區豐樂路二段158號

讀者服務專線：04-24229833

行政業務專線：04-24225101

交通：1) 搭乘台中客運28號公車至「四張犁圖書館」站，下車便可抵達。

2) 搭乘台中客運14號公車至「四民頂街」站，下車步行約5分鐘即可抵達。

3) 搭乘仁友客運105號公車至「四民衛生所」站，下車步行約10分鐘即可抵達。

4) 搭乘700路崇德幹線公車至「崇德豐樂路口」站，下車後沿豐樂路往西步行約650公尺即可抵達。



加入FB粉絲團按讚&關注
獲得更多展覽及活動資訊





未來 新總館

「台中綠美圖」坐落於水湳經貿園區、中央公園北側，是全國第一座圖書館與美術館共構建築，由日本知名建築師妹島和世與西澤立衛聯手規劃，以「公園中的圖書館、森林中的美術館」的理念，設計出8棟互相連結的建築物，讓民眾自由穿梭在圖書館與美術館之間，更是臺中市繼歌劇院之後，另一座耀眼的世界級地標。

臺中市立圖書館新總館隸屬綠美圖建築群其中4棟，基地面積約2.6公頃，為地下2層及地上7層的建築，樓地板面積約58,016平方公尺，採分齡分棟規劃，提供不同年齡層適合圖書和客製化的閱讀環境，館內多處採挑空設計，以「閱讀」為核心，結合閱讀咖啡館、世界講堂、數位教育學習等規劃。

大面積玻璃帷幕與原色輕盈的金屬擴張網式建築工法架構出的新總館，雖棟棟獨立但往來動線輕鬆、微風自由流暢，24小時取還書加上多元化的互動式服務讓閱讀更自在便利。未來，在中市圖新總館，不僅是知識寶庫，更可以閱讀人、閱讀風景、閱讀建築，體驗創新且驚喜不斷的閱讀新旅程，主體工程於111年5月完成上梁，預計114年開館營運。





外埔分館

110年完成擴建新開館的外埔分館白色主體建築採用垂直分割錯落設計，近觀立面整排窗景，簡潔俐落，為其贏得「閱讀小白宮」美譽，亦像一本本架上擺放的好書，等待民眾欣賞與翻閱。

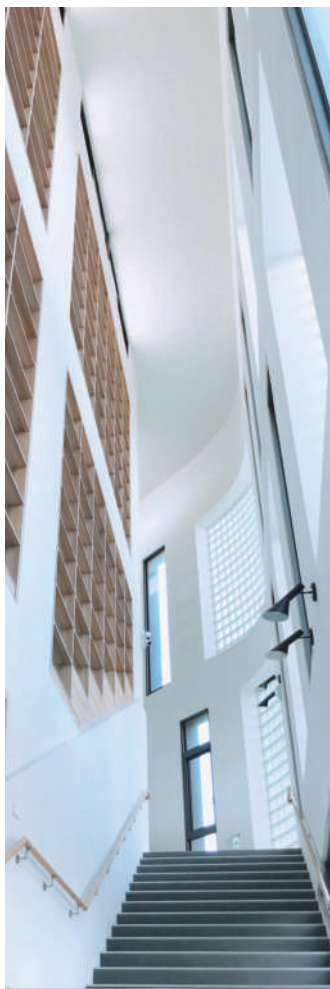
外觀垂直分割錯落設計呼應外埔的田園印象，大面積玻璃帷幕納入遼闊的綠景與遠方火燄山及鐵砧山，來館民眾沉浸在與山伴讀與綠地的悠閒中閱讀。圖書館1樓樂齡區特別布置沙發、閱讀長桌、高度適宜的書架營造出家中客廳氛圍，讓長者舒適自在的閱讀；兒童閱讀區運用巧思與色塊，架構出一處歡樂的閱讀天地。沿著書牆樓梯迴旋而上，2、3樓簡約木質家具配上一方落地窗外遠山風景，到這裡看書也觀山，閱讀的幸福感油然而生。

外埔分館不定期辦理藝文展覽、閱讀課程，致力與在地小農農牧文創特色結合、優化智慧科技設備、納入行動數位模式，功能便利大幅提升服務品質。

服務特色

- 館藏主題：「農牧文創」，典藏800冊以上小農文創、農學知識、社區協作、農產管理加工等相關書籍。
- 閱覽空間：126席閱覽座位、討論室、多功能活動室、親子共讀區。





地址：臺中市外埔區甲后路三段1060號

電話：04-26833596

- 交通：1) 搭乘豐原客運92、210、212、213、214、215路至「外埔站」，下車往圖書館方向步行3分鐘即可抵達。
- 2) 搭乘臺中客運157、651、659路至「外埔站」，下車往圖書館方向步行3分鐘即可抵達。
- 3) 搭乘捷順交通811路至「外埔站」，下車往圖書館方向步行3分鐘即可抵達。



太平坪林分館

太平坪林分館原為太平國中體育館，九二一大地震後太平國中遷校，受損輕微的體育館在民國92年移撥給太平市公所，98年市公所將一樓變更為圖書館，提供民眾作為閱讀與藝文展覽的空間。110年12月29日完成增設的二樓青少年閱覽區開幕啟用，民眾可使用的圖書館面積增加到710坪。

二樓特規劃為青少年閱讀空間，採立體錐形三角屋頂設計塑造圖書屋意象，透過大面窗設計導入戶外綠意，並以體育館籃球場的地板鋪面，將「運動意象」與「閱讀元素」結合，別具歷史記憶，籃球場華麗變身新潮大書房。同時，採用木質大書牆裝潢和暖色燈光的烘托，讓民眾享受有如咖啡館般溫馨雅緻的場域卻瀰漫著濃濃的書香。

服務特色

- 館藏主題：「生態」，與植栽廣被的館外庭園相呼應，蟲鳥生態豐富，鄰近坪林森林公園、咬人狗坑生態景觀步道及太平頭汴坑蝙蝠洞等休閒區域。典藏地球科學、生命科學、環境及生物書籍共1,300冊。
- 閱覽空間：195席閱覽座位，並有開架閱覽區、兒童閱覽區、青少年閱覽區、樂齡區、公用電腦區、特色館藏區、討論室、多功能活動室。





地址：臺中市太平區中山路一段213號

電話：04-23920510

交通：1) 搭乘台中市客運41號公車至「太平分局」站，下車便可抵達。

2) 豐原客運51號公車至「勤益科技大學」站，下車經過警察局太平分局即可抵達。

3) 統聯客運75號公車至「太平分局」站，下車即可抵達。

上楓分館

臺中市立圖書館上楓分館

上楓分館座落於上楓國小旁，館舍紅磚外牆呼應了近旁的澄黃麥田與楓紅，既有生態草溝、原生植栽及由內外動線串連的空間開放設計，讓圖書館自然地融入學校及社區之間。綠建築結合多樣性的生態環境，搭起了人與自然關係的平台，透過閱讀及環境教育體驗課程，拉近人與土地、人與生活的連結。圖書館基地為一多樣性的景觀生態環境，種植食草及蜜源植物吸引蝴蝶與蜜蜂，提供民眾與學子就近觀察各種昆蟲及鳥類，亦為一環境教育場域，讓人文與自然間有更多交流，也是蝴蝶翩翩最美的伴讀。

圖書館室內設計則是以簡約低調的方式來圍塑空間質感，並搭配輕巧中性的家具與內裝，透過自然光線的變化，讓民眾可以體驗建築自身豐富的空間和環境，上楓分館將成為大雅區甚至潭雅神地區廣大民眾一處優質的休閒閱讀新去處。



服務特色

- 館藏主題：「環境教育」，典藏1,200冊以上環境教育八大領域相關書籍、綠繪本、期刊及視聽資料，期待用閱讀灌溉環境教育的種子，結合在地特色與資源規劃環境教育體驗課程及活動，深化環境教育的推廣與學習，喚起民眾對環境議題的關懷，建構友善環境的態度及價值。
- 閱覽空間：300席閱覽座位、討論室、多功能活動室。



地址：臺中市大雅區上楓里樹德街255巷5號

電話：04-25662188

- 交通：1) 搭乘豐原客運220號公車至「楓樹腳」站，下車步行400公尺便可抵達。
2) 搭乘台中客運228號公車至「楓樹腳」站，下車步行400公尺便可抵達。

興安分館

興安分館（原為北屯兒童分館），座落於北屯兒童公園，自民國76年啟用迄今，於111年7月7日完成空間改造重新開館啟用，全新風貌的圖書館隱身公園裡的綠意盎然，蛻變為富有朝氣的純白建築，頗具文青風格，為忙碌的城市帶來一股清新。

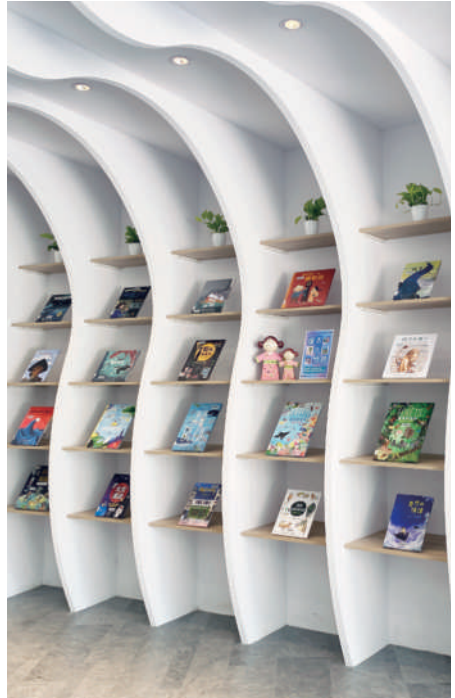
結合在地藝術家吳芊頤的創作「窗景日和」，以繽紛的拼貼風物結合建築結構，創造一處圓形的花型窗景，在空間中創造景深，從窗景裡望去，可以看到遠處的自然景觀，透明的介面與光產生隨時間變化的光影效果，時間流動透過色塊轉化為美好的日常風景，是一座結合閱讀藝術文化的圖書館。

近40年老建築大整修暨空間改造，除建物耐震補強、外牆立面改新風貌，轉型全齡化分齡分眾，同時延長夜間服務至9時，保留了演藝廳、舞蹈教室、音樂教室與多功能教室，也持續辦理藝文研習活動，讓民眾感受閱讀帶來的無限魅力。



服務特色

- 館藏主題：「眷村文化」，轉型全齡化服務，結合在地特色，典藏具有懷舊、文青風格的眷村文化書籍共300冊，並逐步蒐集，以保存多元文化及歷史記憶。
- 閱覽空間：120席閱覽座位，並有討論室、演藝廳、舞蹈教室、音樂教室與多功能教室。



地址：臺中市北屯區興安路一段162號

電話：04-22328546

- 交通：1) 搭乘捷運至「四維國小」站下車，由文心路右轉沿興安路一段步行約3分鐘即可抵達。
- 2) 搭乘台中市公車1、15、21、55、59、59延、203、270、271、276、277、北屯幹線900、901、901副至「大坑口」站下車，步行約5分鐘即可抵達。
- 3) 搭乘台中市公車8、68繞、68延、77、綠1、綠2至「文心興安路口」站下車，步行約2分鐘即可抵達。



后里分館

后里分館坐落於后里區人口密度較高地區，位於內埔國小旁，是眾多民眾平時閒暇的好去處，更是學童重要學習場域，內部空間優化後，升級智慧設備，通透的設計，打造明亮、寬敞的空間感。

后里薩克斯風產業興盛，圖書館增設「音樂主題區」，收藏音樂圖書、樂譜及視聽資料等館藏。成為融合在地產業特色文化與特色館藏「音樂」的圖書館。

服務特色

- 館藏主題：「音樂」，典藏1,400冊以上音樂家、樂譜、樂器介紹與教學及視聽資料等圖書，充分融合了在地的產業特色文化，舉辦與音樂元素相關之閱讀推廣或說故事活動，期能開啟「樂讀新視界」。
- 閱覽空間：100席閱覽座位，並有期刊報紙區、兒童閱讀區、開架式閱讀區、青少年閱讀區、音樂主題區、公用電腦區、多功能活動室。





地址：臺中市后里區文化路28號

電話：04-25574671

交通：1) 豐原客運總站搭乘92、212、213路公車至「民生文明路口」站或「內埔市場」站，步行約5分鐘即可抵達。

2) 臺中火車站搭乘154路公車到達「大甲東新城」站，轉乘92、213路公車至「民生文明路口」站或「內埔市場」站，步行約5分鐘即可抵達。

3) 高鐵臺中站搭乘155路公車至「民生文明路口」站，步行約5分鐘即可抵達。

4) 后里火車站轉搭計程車，約5分鐘即可抵達。

The background is a vibrant collage of abstract shapes and patterns. It features a light blue-grey area at the top, a large red organic shape on the right, and a yellow area at the bottom. A large orange circle with diagonal stripes is positioned in the upper left. A white grid pattern is visible in the top left corner. A dark blue triangle points downwards in the lower left, and a light blue triangle points upwards in the bottom left. A pattern of small blue dashes is scattered in the bottom right. The text '臺中市立圖書館' and 'TAICHUNG PUBLIC LIBRARY' is centered in the middle of the composition.

臺中市立圖書館
TAICHUNG PUBLIC LIBRARY

廣告

111.08